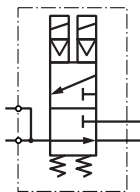


XSz Electrovanne de sécurité pour presses mécaniques

Vanne 3/2 double corps à sécurité intrinsèque

G $\frac{1}{4}$ à G2



En position de sécurité sans pression résiduelle

Autocontrôlées dynamiquement

Double corps

Pour frein, embrayage et autre fonction de sécurité 3/2

Conception à clapet

Débit d'échappement important

Conformes aux normes EN 692, BG, OSHA, SUWA et autres agréments

Augmentation de la sécurité des presses mécaniques

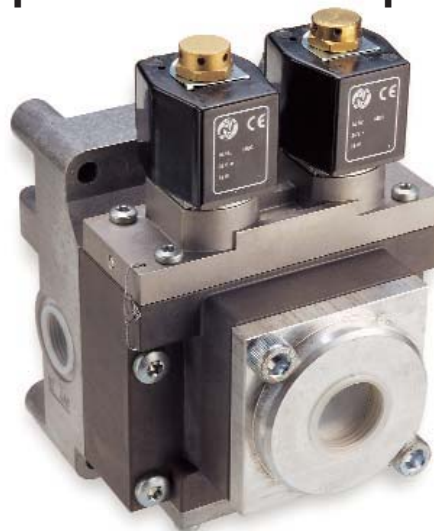
Réglage du recouvrement possible et fiable

Système de contrôle de discordance additionnel non nécessaire

Faciles à monter sur des presses existantes



XSz 8



XSz 20

Type	Tension	Racc. P	A	A1	R	Modèle Filetage - G
XSz 8*	c.c./c.a.	1/4"	1/4"	-	1/4"	24928063052*****
XSz 10**	c.a.	1/2"	1/2"	(1/2")	3/4"	24929000200*****
XSz 10**	c.c.	1/2"	1/2"	(1/2")	3/4"	24929010200*****
XSz 20**	c.c./c.a.	1/2"	3/4"	(1")	1"	24930000800*****
XSz 20**	c.c./c.a.	3/4"	3/4"	(1")	1"	24930400800*****
XSz 20**	c.c./c.a.	3/4"	(3/4")	1"	1"	24930420800*****
XSz 32	c.c./c.a.	1"	1"	-	1 1/2"	24931300800*****
XSz 32	c.c./c.a.	1"	1"	1 1/2"	1 1/2"	24931340800*****
XSz 50	c.c./c.a.	1 1/2"	2"	-	2"	24932300800*****

***** Indiquer le code tension suivant le tableau ci-dessous.

Les orifices de racc. entre parenthèse sont bouchés.

Les bobines sont livrées sans connecteur. Si nécessaire, choisir le type 0570275, voir page 384

* Silencieux incorporé ** Vanne avec silencieux incorporé disponible

Caractéristiques techniques

Fluide:

Air comprimé, filtré, lubrifié ou non

Pression d'utilisation:

Racc. 8: 3 à 10 bar

Racc. 10: 2 à 10 bar

Racc. 20/32/50: 2 à 8 bar

Température ambiante:

-10°C à +60°C

Pour températures inférieures à +2°C, nous consulter

Matériaux

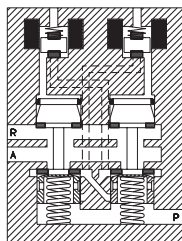
Corps: aluminium

Joints: polyuréthane (AU)

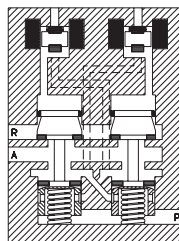
Pour plus de détails sur nos équipements de sécurité de presses, nous consulter.

Codes tension

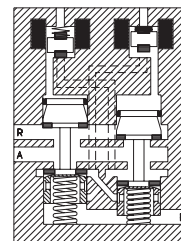
Tension	Code
24 V c.c.	02400
24 V c.a.	02450
110 V c.a.	11050
230 V c.a.	23050



Position neutre



Position travail



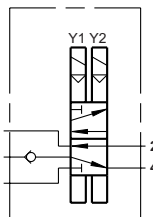
Position discordance

P = Orifice d'alimentation d'air. A = Orifice d'utilisation (embrayage /frein). R = Echappement

XSz Electrovanne de sécurité pour presses mécaniques

Vanne 5/2 double corps à sécurité intrinsèque

G $\frac{1}{2}$



En position de sécurité sans pression résiduelle

Autocontrôlées dynamiquement

Double corps

Pour commande de vérins double effet

Augmentation de la sécurité des presses pneumatiques

Système de contrôle de discordance additionnel non nécessaire

Caractéristiques techniques

Fluide:

Air comprimé, filtré, lubrifié ou non

Pression d'utilisation:

3 à 10 bar

Température ambiante:

-10°C à +55°C

Pour températures inférieures à +2°C, nous consulter

Matériaux

Corps: aluminium

Joints: polyuréthane (AU)

Variantes

Modèle à commande pneumatique

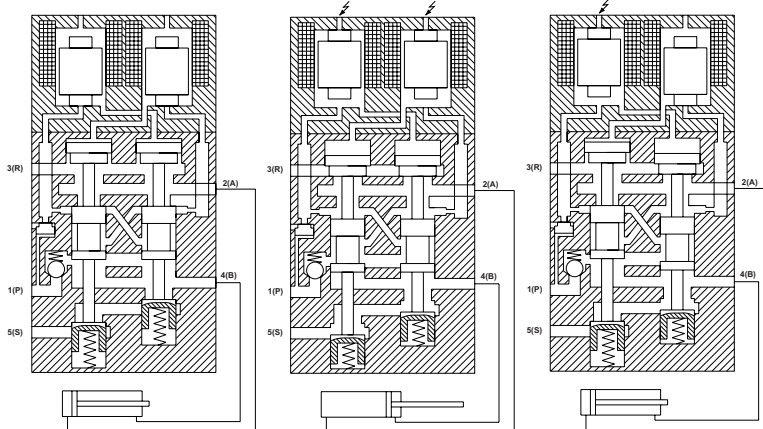
Type	Tension	Racc. P	A	A1	R	B	S	Modèle Filetage - G
XSz 10 V*	a.c.	G1/2	G1/2	G1/2	G3/4	G1/2	G1/2	24929500200*****
XSz 10 V*	d.c.	G1/2	G1/2	G1/2	G3/4	G1/2	G1/2	24929510200*****

***** Indiquer le code tension suivant le tableau ci-dessous. Livré sans connecteurs. Si nécessaire, choisir le type 0570275, voir page 384

* Avec silencieux intégré (non montré)

Codes tension

Tension	Code
24 V c.c.	02400
24 V c.a.	02450
110 V c.a.	11050
230 V c.a.	23050



Position neutre

Position travail

Position discordance

1 = Orifice d'alimentation d'air. 2 & 4 = Orifice d'utilisation (embrayage / frein). 3 & 5 = Echappement

XSz Electrovanne de sécurité pour presses mécaniques

Vanne 5/2 double corps à sécurité intrinsèque

G $\frac{1}{2}$

