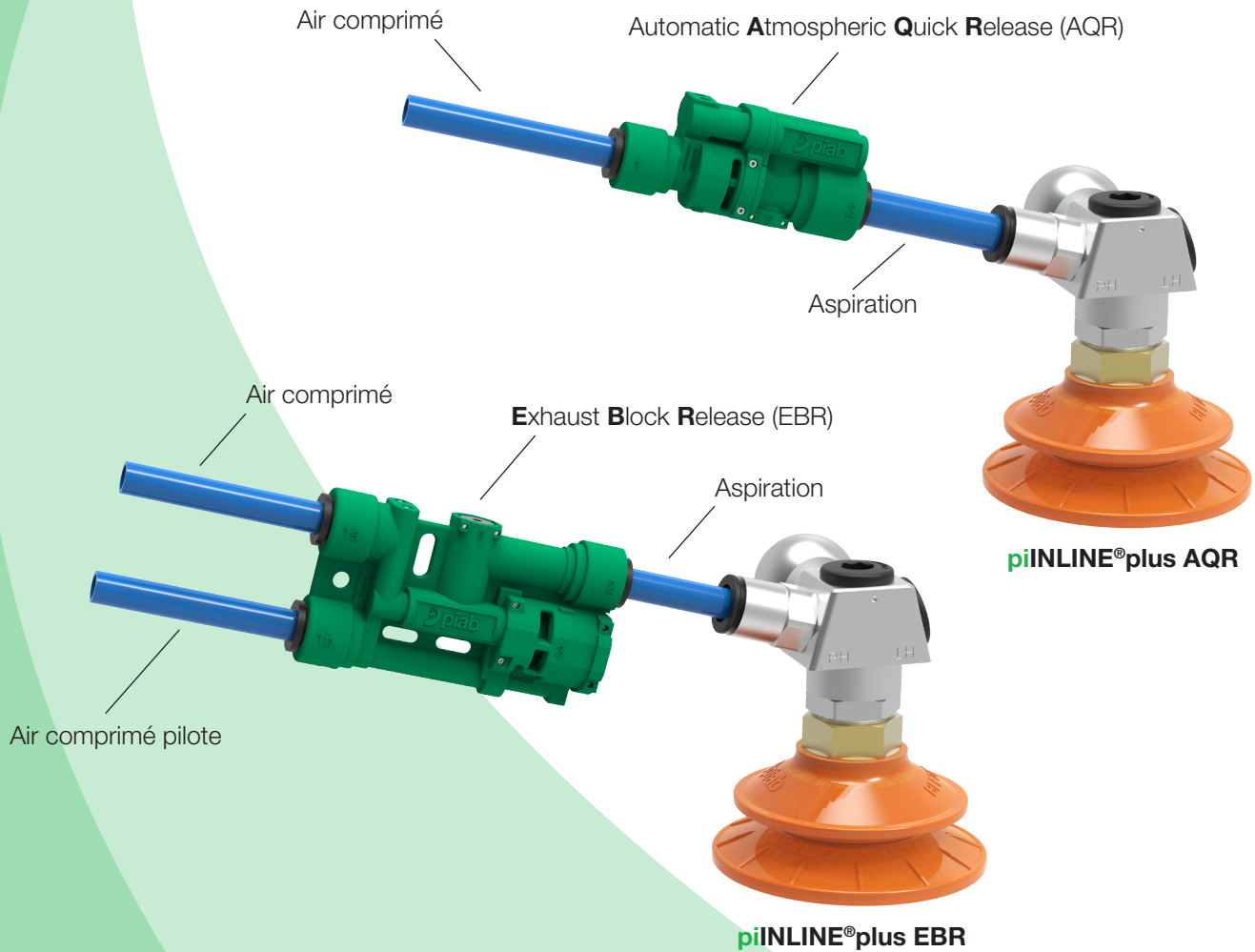


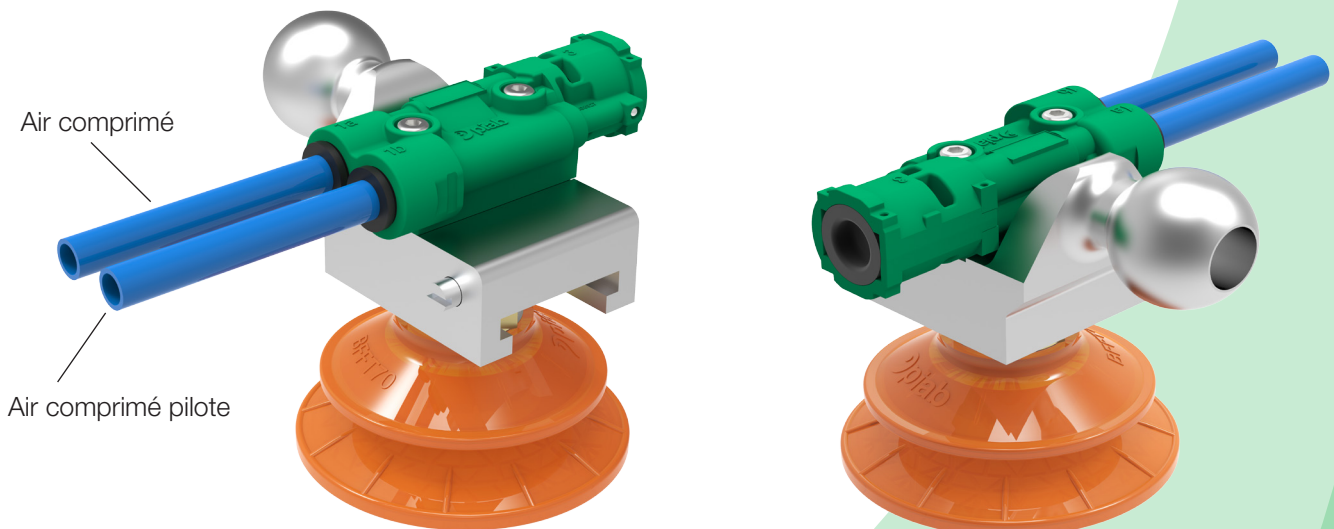
# piINLINE®plus



## La piINLINE®plus est un générateur de vide en ligne optimisé pour l'industrie automobile. Pourquoi?

- Premier générateur de vide en ligne proposant en alternative l'utilisation de l'air atmosphérique pour libérer les produits et économiser ainsi l'air comprimé
- 25 % plus efficace en énergie par rapport aux systèmes concurrents grâce à un procédé plus écoénergétique de génération du vide : la technologie COAX®
- Utilisation efficace de l'air comprimé pour libérer les produits (AQR)
- Rapidité d'installation grâce aux raccords instantanés
- Offre grâce à sa légèreté une des meilleures solutions quant à la recherche d'outils de préhension de faible poids
- Adaptabilité mondiale grâce à ses versions avec raccords métriques ou impériaux
- Fiabilité élevée avec des durées de disponibilité accrues, la fonction de libération reposant sur une membrane durable et anti-poussières
- Durée de vie extrêmement longue, le système pouvant être démonté et nettoyé plutôt que d'être remplacé
- Des performances exceptionnelles sur toute la plage de pressions d'alimentation allant de 4,5 à 6 bars [65-87 psi]

# piSTAMP



piSTAMP EBR

## Le piSTAMP, un générateur de vide fabuleux spécialement conçu pour les applications d'emboutissage. Pourquoi?

- Remplacement facile de par un encombrement et une conception génériques
- 25 % plus efficient en énergie par rapport aux systèmes concurrents grâce à un procédé plus écoénergétique de génération du vide : la technologie COAX®
- Rapidité d'installation grâce aux raccords instantanés
- Fonction de libération très rapide utilisant l'air d'échappement pour libérer le produit : EBR (Exhaust Block Release)
- Adaptabilité mondiale grâce à ses versions avec raccords métriques ou impériaux
- Offre grâce à sa légèreté une des meilleures solutions quant à la recherche d'outils de préhension de faible poids
- Fiabilité élevée avec des durées de disponibilité accrues, la fonction de libération reposant sur une membrane durable et anti-poussières
- Durée de vie extrêmement longue, le système pouvant être démonté et nettoyé plutôt que d'être remplacé
- Des performances exceptionnelles sur toute la plage de pressions d'alimentation allant de 4,5 à 6 bars [65-87 psi]